

Ljuset och strukturen är Sandbergs styrka

KONST

Ande och materia

Roger Sandberg, måleri

Boden konstgille

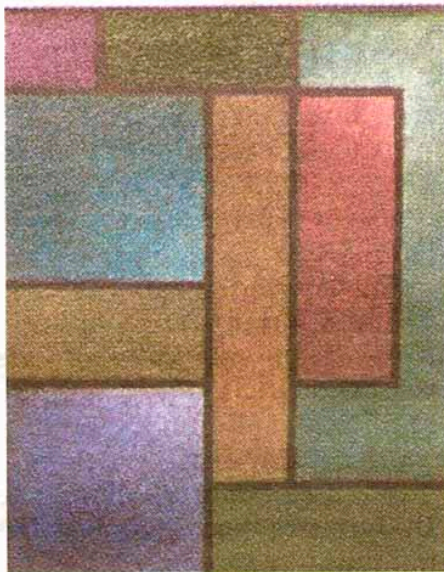
Pågår t o m 11 april

Det är det speciella ljuset i Roger Sandbergs målningar som fångar blicken. Först ser det nästan ut som om det är reflexer från konstgalleriets lampor som speglar sig i högblank färg – men vid en närmare anblick så är det Sandberg själv som lagt dit ljuseffekterna i den – faktiskt oftast – matta färgen.

Vissa verk är till och med grovt strukturerade, nästan som en skrovlig cementvägg, men lyckas ändå se blänkande ut.

Motiven är abstrakta, men föreställande i den mån att formerna är tydliga. Vad det föreställer får man själv fantisera kring. Dock ger vissa titlar ledtrådar och aha-upplevelser, och ibland kan man urskilja vissa kännetecken i landskap, rum och stilleben..

Formerna i sig är väldigt olika. Här och där har Sandberg avbil-



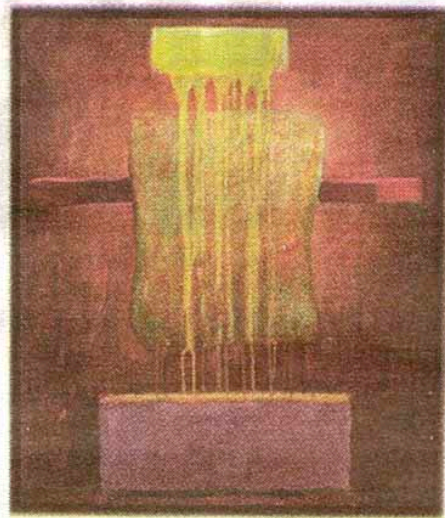
"Färg och ljus III".

dat skärvor av något.

I vissa verk brer sig en tät, ludig – nästan mossliknande – massa ut sig i närbild över duken. I andra har han radat upp geometriska former; cylindrar, kuber och klot.

Det är vilsamma målningar, men visst finns här också en viss spänning i balansen.

I källaren hänger serien *Färg och*



"Ande och materia I".

ljus, som är en liten svit i sig. Här har Sandberg ägnat sig åt att betrakta färgfält, starkt avgränsade och rektangulära.

Med små, små förskjutningar flyttar han sig runt i färgskalan och utforskar temats möjligheter.

I ärlighetens namn blir det rätt tråkigt i längden.

Istället är det texturen och ljusbehandlingen av dessa färgfält som fascinerar.

IDA FOLKESSON